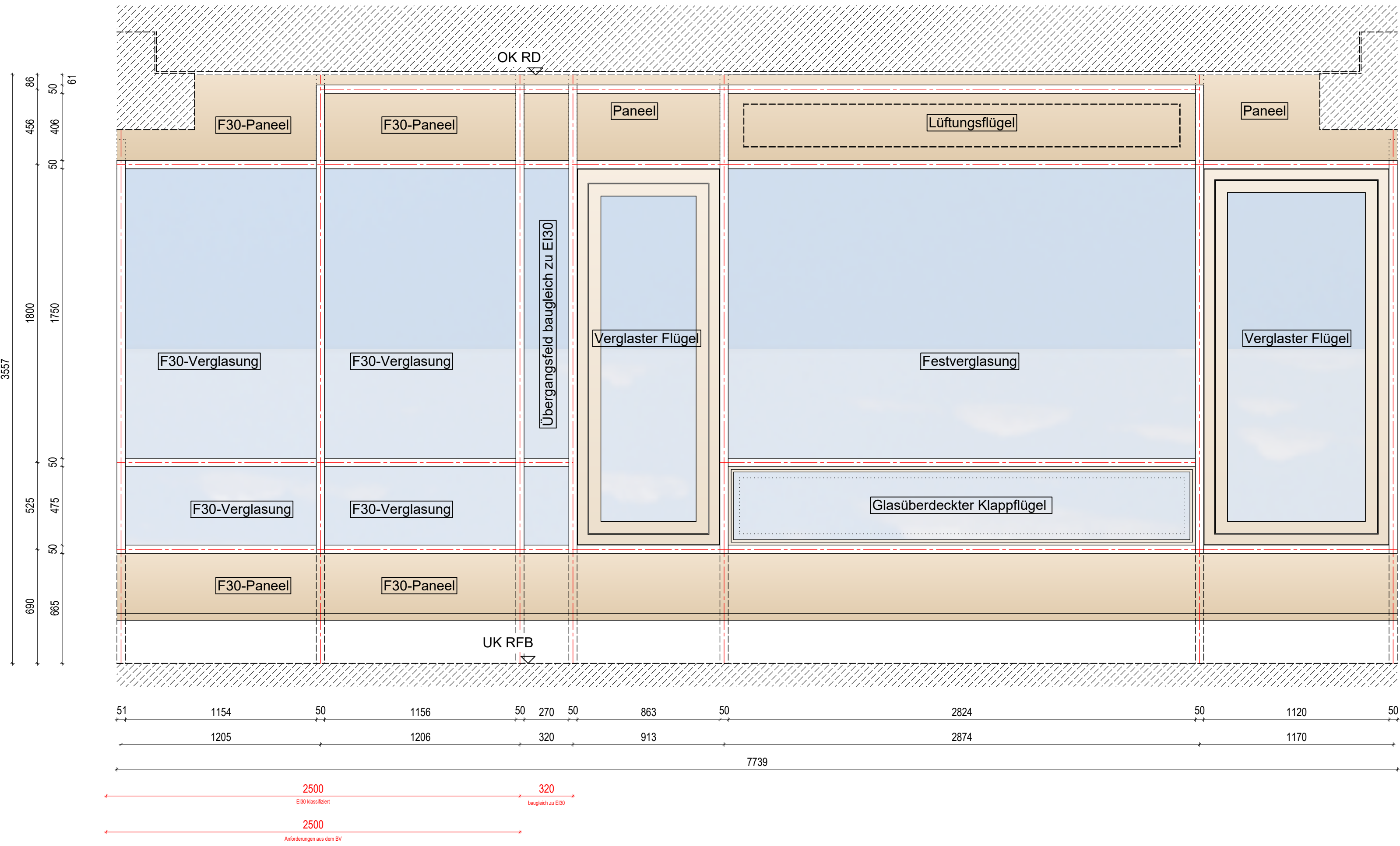
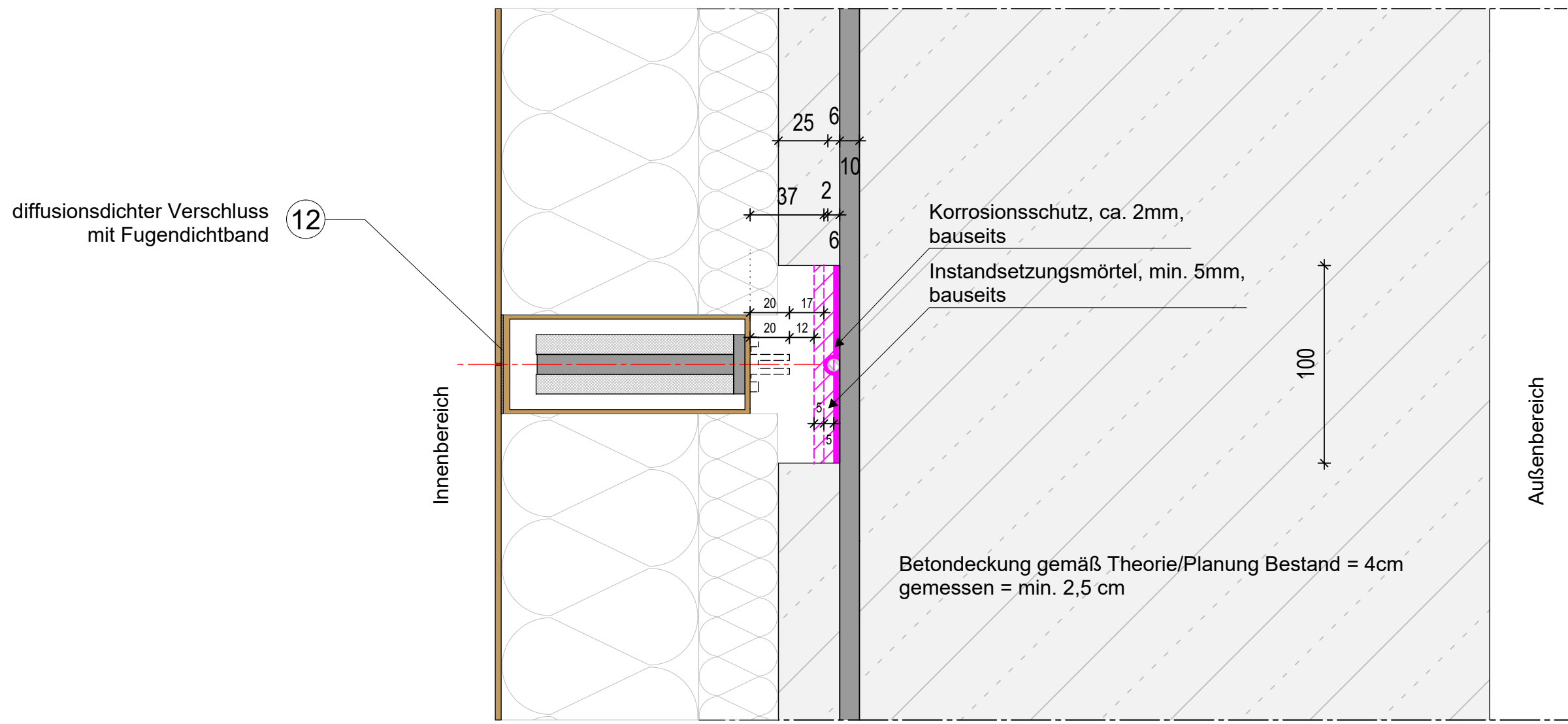


Schnitt F30, M 1:2,5



Ansicht Fassadenelement E3 + E2_079, M1:20



Horizontalschnitt Brüstung, M1:2,5

LV-Unterlage

LEGENDE	0 Bestand	9 Edelstahlblech, geschliffen
	1 Aluminium Systemprofil	10 Sonnenschutz/Verdunklung
PHASE	2 EPDM Anschlussfolie dampficht	11 Führungsschiene Sonnenschutz/Verdunklung
	3 EPDM Anschlussfolie diffusionsoffen	12 Dauerel. Versiegelung
ÜBERSICHT	4 Wärmedämmung (Mineralfaser)	13 Befestigung nach stat. Erfordernissen und Wahl des AN
	5 Wärmedämmung (EPS/XPS)	14 Verglasung
INHALT	6 Stahlblech, verzinkt	16 Antrieb
	7 Alublech, Oberfläche nach LV	17 Innendämmung
PROJEKTDATEN	8 Alublech, Oberfläche natur	
	003 Leistung Gewerk Rohbaubearbeiten	
FASSADENPLANUNG	021 Leistung Gewerk Dachdecker/ Dachabdichtung	
	026 Leistung Gewerk Außentüren	
PROJEKTDATEN	031 Leistung Gewerk Metallbaubearbeiten Fassade	
	031b Leistung Gewerk Metallbaubearbeiten Gitterrostdecke	
PROJEKTDATEN	039 Leistung Gewerk Putz/ Maler	
	040 Leistung Gewerk Elektro/ HLS	
PROJEKTDATEN	PROJEKT: 22102 Kreisberufsschulzentrum Aalen	
	BAUHERR: Landratsamt Ostalbkreis Stuttgarter Str. 41, 73430 Aalen	
PROJEKTDATEN	BAUORT: Kreisberufsschulzentrum Aalen Steinbeisstraße 6, 73430 Aalen	
	ERSTELLT AM: 23.02.2026	GEÄNDERT AM:
PROJEKTDATEN	GEÄNDERT AM:	PLOTTDATUM: 28.05.2026
	GEÄNDERT AM:	GEZEICHNET: cr/dr/mf
PROJEKTDATEN	GEÄNDERT AM:	GEPRÜFT: xx
	GEÄNDERT AM:	MAßSTAB: 1:10(A0+)
PROJEKTDATEN	PLAN-NR.: 22102_FP_8612_DTV_Regelschnitt_F30	
	HB = 1189 / 841 (1.00m²)	Allplan 2018